

Kapitel 7

Differentialrechnung für Funktionen einer Veränderlichen

7.3 Anwendungen der Differentialrechnung; Grenzwerte für Quotienten von Funktionen

7/3/20

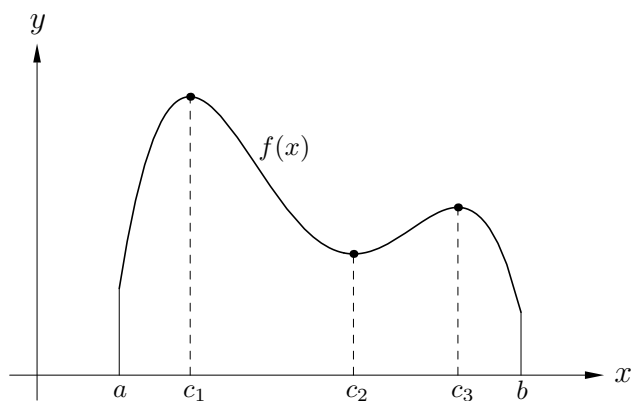


Abb. 7.11 An den Stellen c_1, c_3 besitzt f jeweils ein lokales Maximum und an der Stelle c_2 ein lokales Minimum.

Bemerkung. Für differenzierbare Funktionen können die Ergebnisse der Differentialrechnung ausgenutzt werden, um lokale Extrema zu bestimmen.